

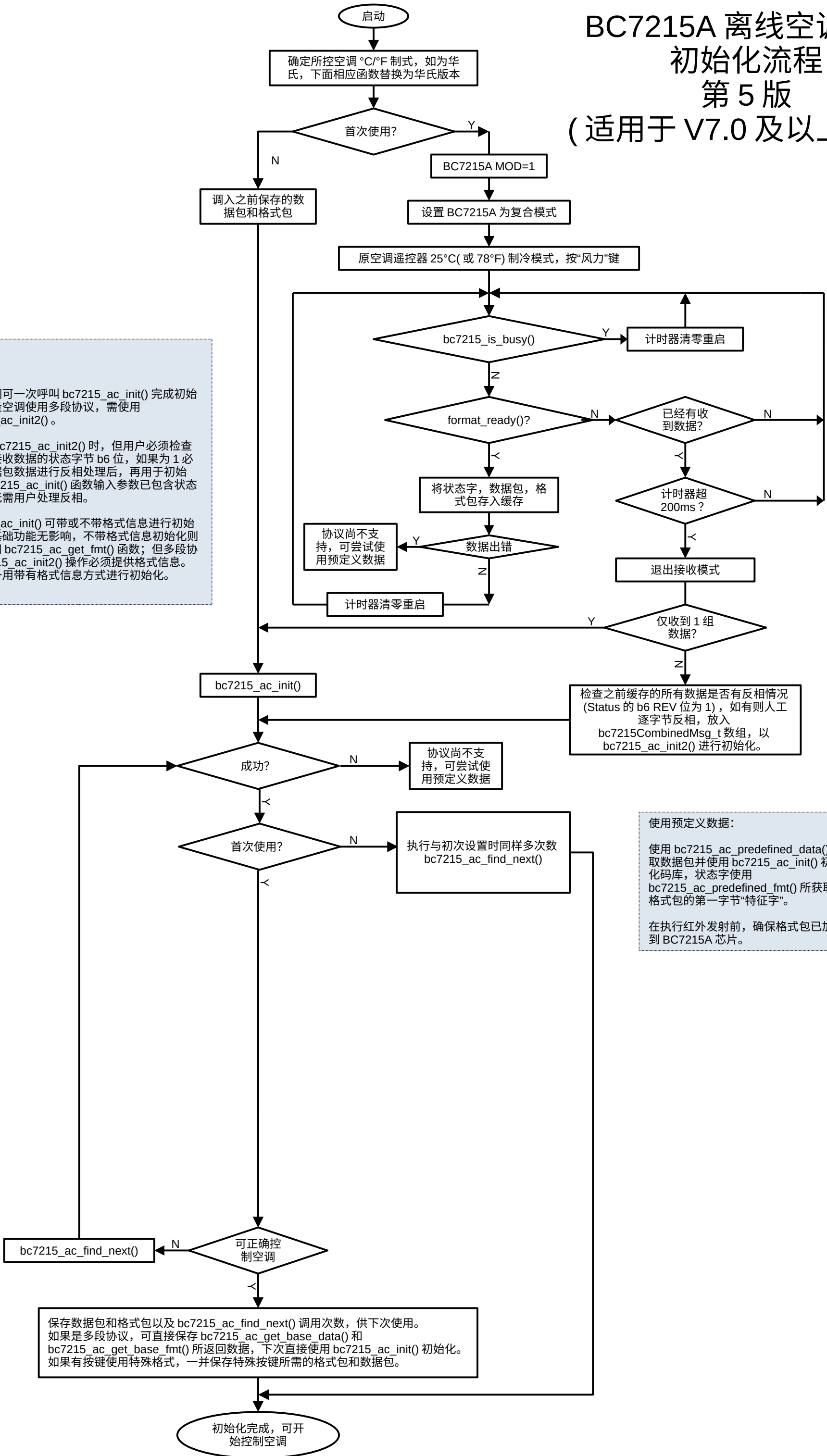
BC7215A 离线空调码库 初始化流程 第 5 版 (适用于 V7.0 及以上版本)

注：

多数空调可一次呼叫 bc7215_ac_init() 完成初始化，少量空调使用多段协议，需使用 bc7125_ac_init2()。

当使用 bc7215_ac_init2() 时，但用户必须检查每组所接收数据的状态字节 b6 位，如果为 1 必须将数据包数据进行反相处理后，再用于初始化。bc7215_ac_init() 函数输入参数已包含状态字，故无需用户处理反相。

bc7215_ac_init() 可带或不带格式信息进行初始化，对基础功能无影响，不带格式信息初始化则无法使用 bc7215_ac_get_fmt() 函数；但多段协议 bc7215_ac_init2() 操作必须提供格式信息。建议统一用带有格式信息方式进行初始化。

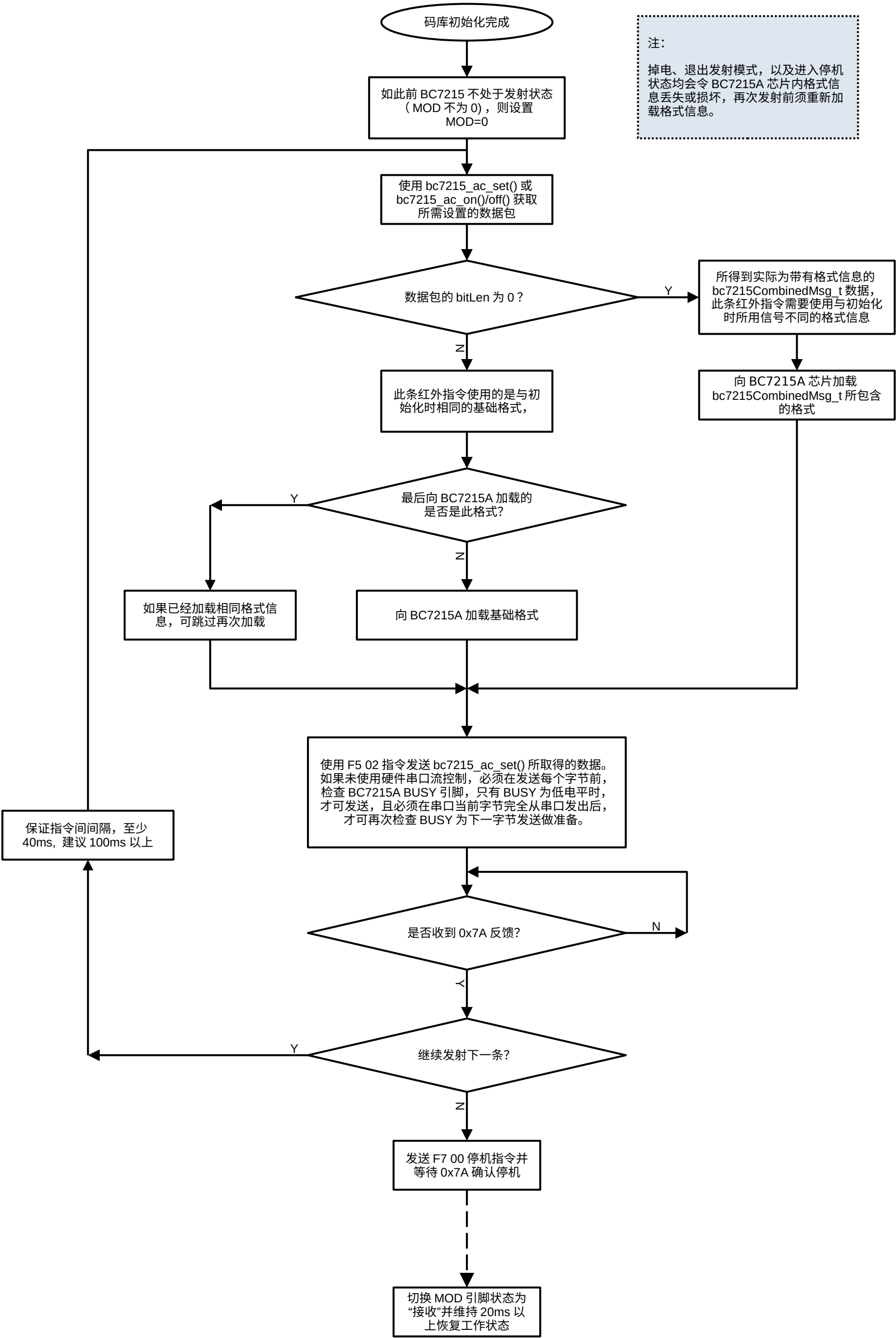


使用预定义数据：

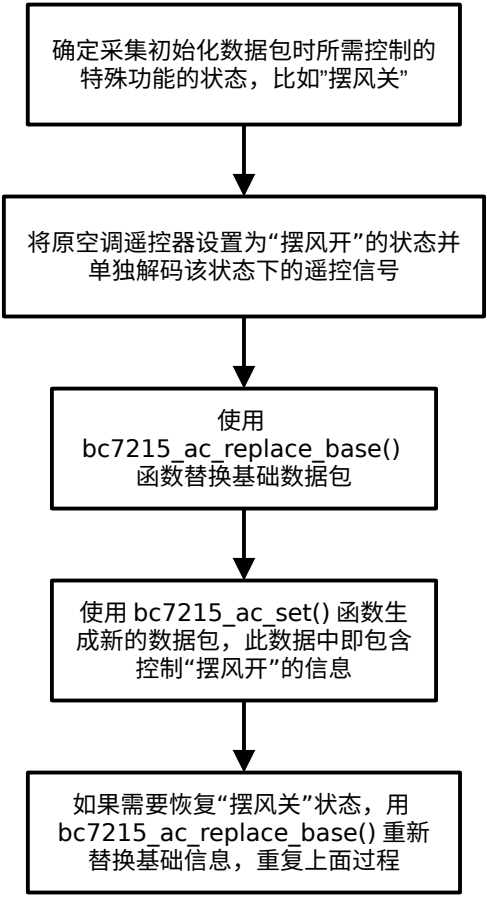
使用 bc7215_ac_predefined_data() 获取数据包并使用 bc7215_ac_init() 初始化码库，状态字使用 bc7215_ac_predefined_fmt() 所获取的格式包的第一字节“特征字”。

在执行红外发射前，确保格式包已加载到 BC7215A 芯片。

空调基本控制流程



任意其它功能控制流程



空调指令解析流程 (V5.2 版及以上适用)

